

RAUMA



RAUMAGARN

RYER

FOLDER NR. 12





Ren ny ull



RAUMAGARN



«VILLREIN»

Rauma Rye nr. 491
Design: Rigmor Bové

FORMAT
ca.

cm	inches
80 x 150	31 x 59



Ren ny ull



RAUMAGARA



EUBAY
BAYER

«BØNN»

Rauma Rye nr. 366
Design: Aasgerd Lie

FORMAT
ca.

cm	inches
60 x 110	24 x 43

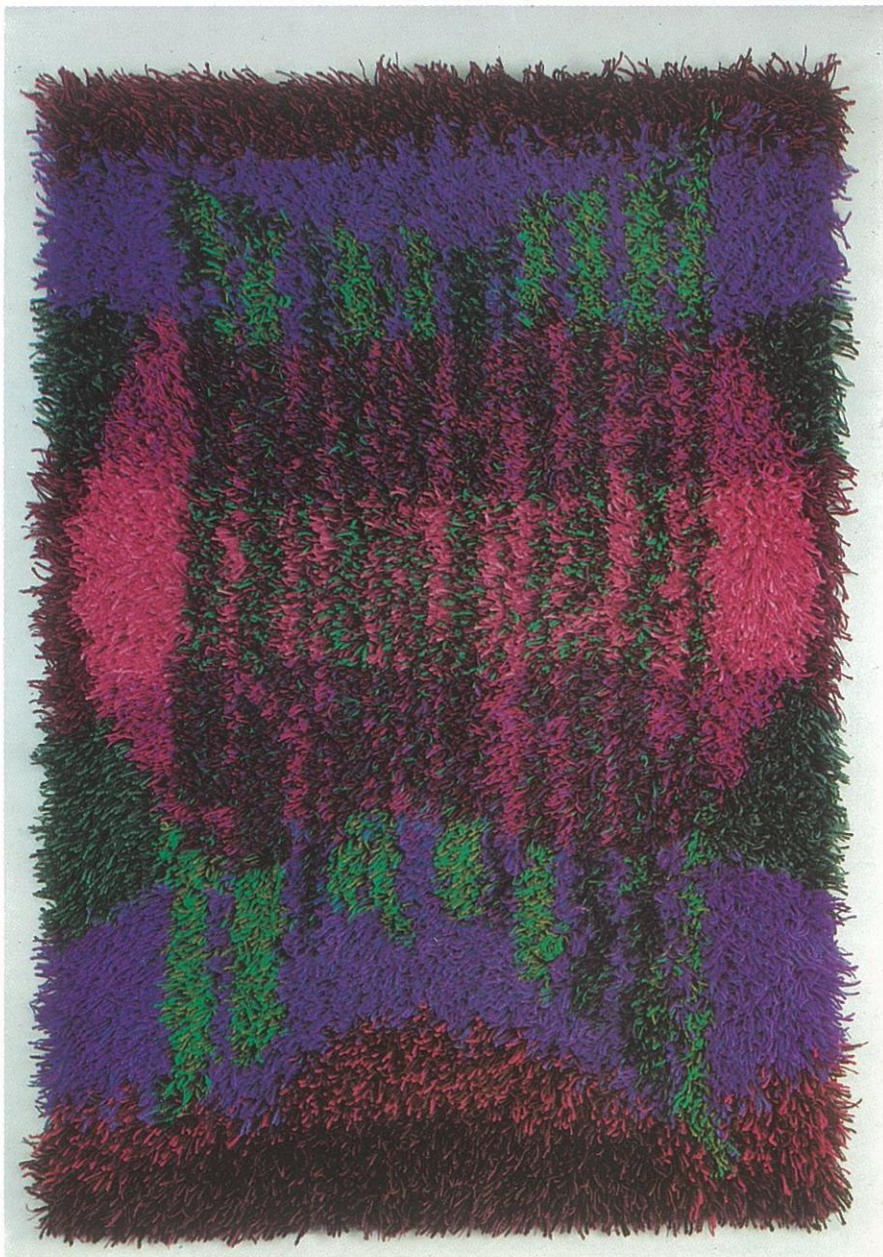


«FISKELYKKE»

Rauma Rye nr. 367
Design: Aasgerd Lie

FORMAT
ca.

cm	inches
60 x 110	24 x 43



«STORMNATT»

Rauma Rye nr. 492

Design: Tuulikki Kosonen

FORMAT

ca.

cm	inches
80 x 120	31 x 47



«KVADRATSPILL»

Rauma Rye nr. 495
Design: Tuulikki Kosonen

FORMAT
ca.

cm	inches
80 x 120	31 x 47

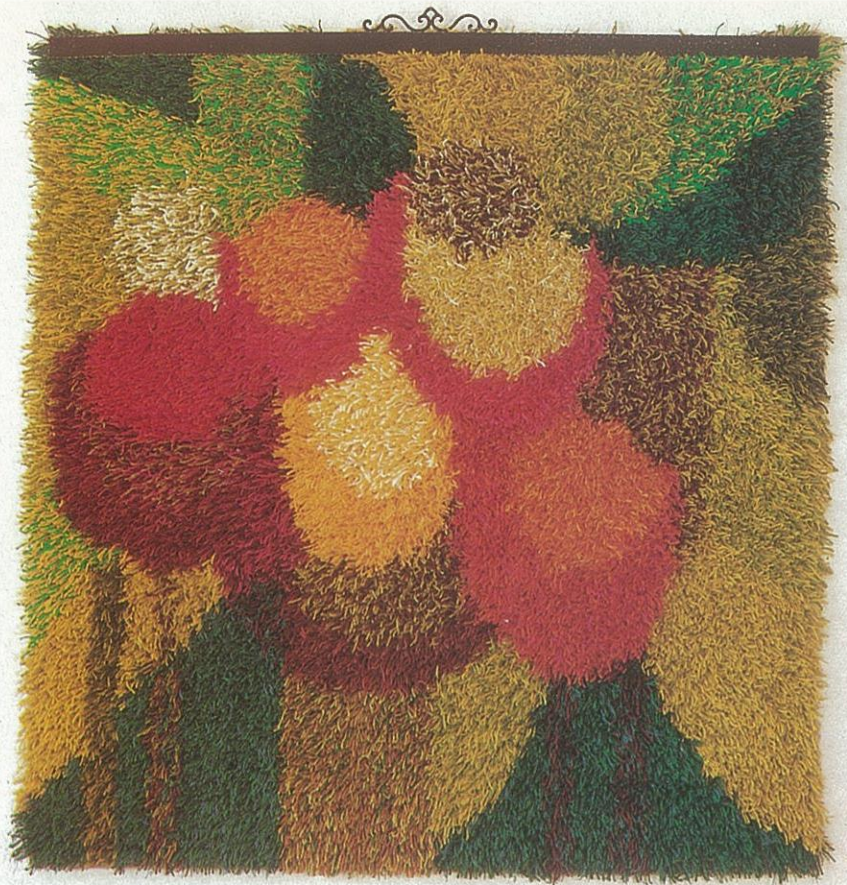


«LAUVFALL»

Rauma Rye nr. 494
Design: Aasgerd Lie

FORMAT
ca.

cm	inches
80 × 120	31 × 47
100 × 180	39 × 70
120 × 200	47 × 79
140 × 200	55 × 79



«**BUKETT**»

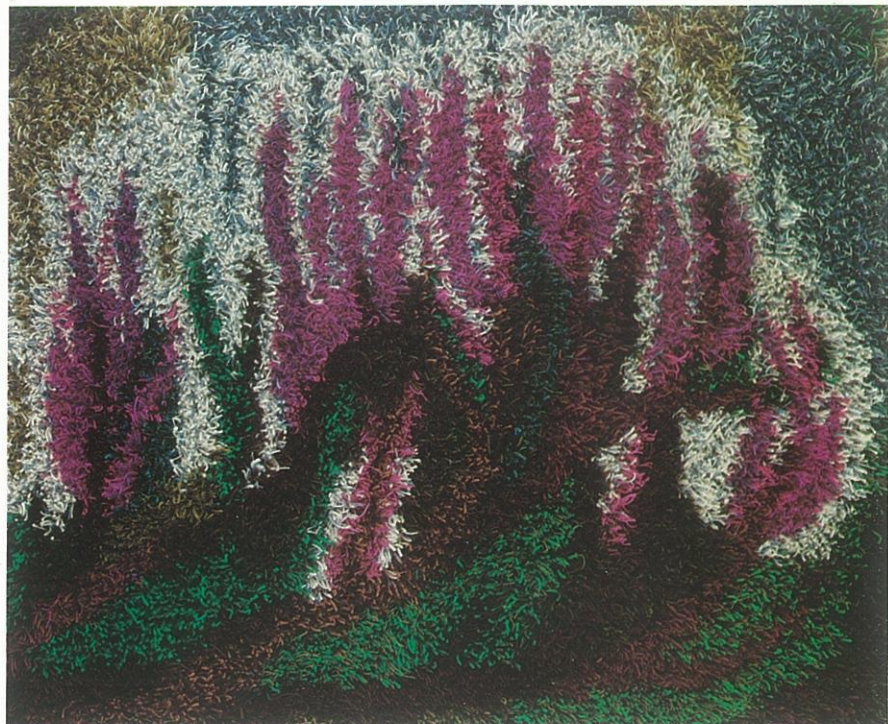
Rauma Rye nr. 336
Design: Elin Steffner

FORMAT
ca.

cm	inches
120 x 120	47 x 47

SLITESTERKE BRUKSRYER SOM DE SELV KAN
KNYTTE I LEDIGE STUNDER. KOMPLETT MATERIALE
OG VEILEDNING OM RYEKNYTTING FÅR DE I

HUSFLIDEN



«RØSSLYNG»

Rauma Rye nr. 341
Design: Elin Steffner

FORMAT
ca.

cm	inches
140 x 110	55 x 43

**RAUMA RYER 100% REN
NORSK SPÆLSAUULL**

Ryer har lang tradisjon i Norge. I skriftlige kilder er de omtalt så tidlig som i slutten av middelalderen.

Rauma ryer er en videreføring av denne tradisjon.

Rauma Ryegarn er et spesialspunnet garn fra den gammelnske spælsaurasen, en hardfør sau, beskyttet av ull med helt spesielle egenskaper.

En verdifull ressurs fra norsk natur. Rauma Ryegarn er høyt skattet til husflidsarbeid på grunn av sin karakter og holdbarhet mot slit og elde.

**RAUMA-RUGS 100% PURE
NORWEGIAN WOOL**

Hand-made woollen rugs have long traditions in Norway and are mentioned in written sources as early as the late Middle Ages.

The Rauma Rug is a modern version of this old tradition.

Rauma rugwool is specially spun from wool from an ancient breed of Norwegian sheep, a hardy breed protected by wool with very special characteristics.

The special qualities of this wool—the long, strong, lustrous fleece with its soft inner wool—make it particularly suitable for handicrafts, where its attractive appearance and excellent wearing qualities are especially important.



«KVERNHJUL»

Rauma Rye nr. 344
Design: Elin Steffner

FORMAT
Diameter ca.

cm	inches
140	55

«STEINER»

Rauma Rye nr. 343
Design: Elin Steffner

FORMAT
ca.

cm	inches
140 x 200	55 x 79

